

[Prelude]

STREIBELT

Roméo et Juliette pp. 53, 58

57

Andante

CON SORD.

ROMÉO p. 93

Handwritten musical score for the Prelude section, featuring four staves: Violin 1 (Vn. 1), Violin 2 (Vn. 2), Viola (Vcl.), and Bass (B.). The score includes dynamic markings such as *pp* and *pp*, and performance instructions like *CON SORD.* and *CON SORD.* The music is in 4/4 time and begins with a 2-measure rest for the Violin 1 part.

[ARIA]

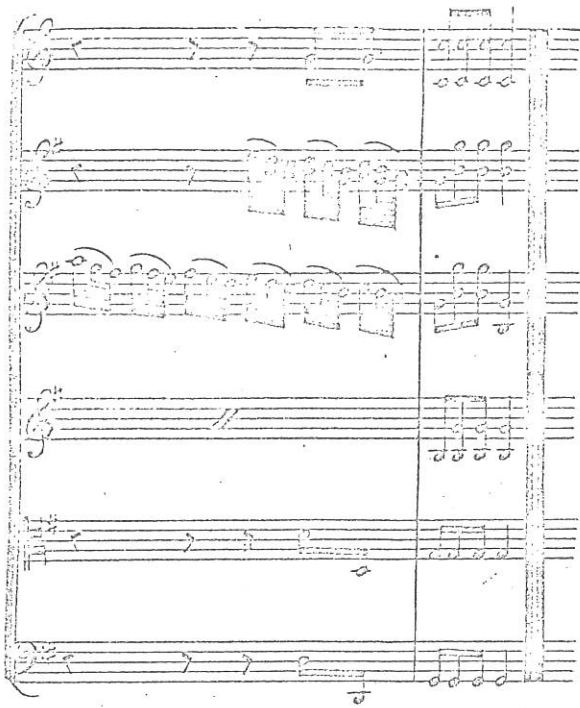
Andante

do.
p. 98

Handwritten musical score for the Aria section, featuring five staves: Violin Solo (Violin Solo), Violin 1 (Vn. 1), Violin 2 (Vn. 2), Viola (Vcl.), and Bass (B.). The score includes performance instructions like *[CON SORD.]* and *CON SORD.* The music is in 4/4 time and begins with a 1-measure rest for the Violin Solo part.



62



DOM MANUEL.

Point d'observations, Bertille; votre sort est dans vos mains; vous pouvez épouser le Gallicien, et jouir avec lui d'une fortune au-delà de vos espérances..... enfin, point de milieu: le succès pour moi, ou l'indigence pour vous. j'attends ce matin deux Religieux d'Odivella; préparez ce qu'il faut pour les recevoir, et sans délai vous vous occuperez du trousseau du jeune Moncars; il nous quitte dès demain.

BERTILLE effrayée.

Juste ciel! le pauvre enfant!où va-t-il donc?

DOM MANUEL.

Au monastère qu'il a choisi.... je l'apperçois, retirons-nous, et craignons de le troubler dans ses pieuses méditations. Ils sortent.



SCENE IV.

LE JEUNE MONCARS, dans un profond accablement, un livre à la main, la tête penchée sur son estomach.

DON MANUEL.

Va, va, laissons les portraits, et décline moi tout bonnement le nom du prétendu.

BERTILLE avec passion.

L'aimable Gallicien.

DON MANUEL.

Quoi! cet imbécille d'ivrogne!

BERTILLE très-choquée.

Il est vrai qu'il se grise quelquefois; mais il aime, mais il plaît, et cela répare tout; d'ailleurs, chacun a son humeur, et pour la mienne, mieux vaut cent fois un jeune et joyeux buveur qu'un... mais, vous, Seigneur Manuel, nommez donc votre maîtresse: c'est?....

DON MANUEL, se frottant les mains.

C'est... c'est... la jolie Signora Sophie.

BERTILLE.

Votre pupille! bénédiction! vous me l'auriez donné en mille que jamais je ne l'eusse deviné. ah! de grâce.....

ARIA

Andantino grasio

Musical score for the aria, featuring various instruments and vocal parts:

- 1^{re} Violon. (Violin I): consordini
- 2^d Violon. (Violin II): Col 1^o.
- Alto: a due consordini
- le jeune Moncars. (Soprano): Andantino grasio
- Violoncelle (Cello): solo p
- Basse. (Bass): p consordini

Violins I & II (Vns)

Violins I (Viol. I^o)

Viola (Vla)

Violoncello solo (Vlc solo)

Bass (B)

Violins I & II (Vns)

Viola (Vla)

Violoncello (Vlc)

Bass (B)

Violins I & II (Vns)

Violoncello (Vlc)

Bass (B)

Violins I & II (Vns)

Viola (Vla)

Violoncello (Vlc)

Bass (B)

Violins I & II (Vns)

Violoncello (Vlc)

Bass (B)

oh! de l'A...

DALAYRAC

Le château de Monténéro (1798) act 2 no.8

59

MONTÉNÉRO Act 2 no 8

Cl
Cor
Vn I
Vn II
Va
B

p { CON SORD. }
[div.]
CON SORD
[?]